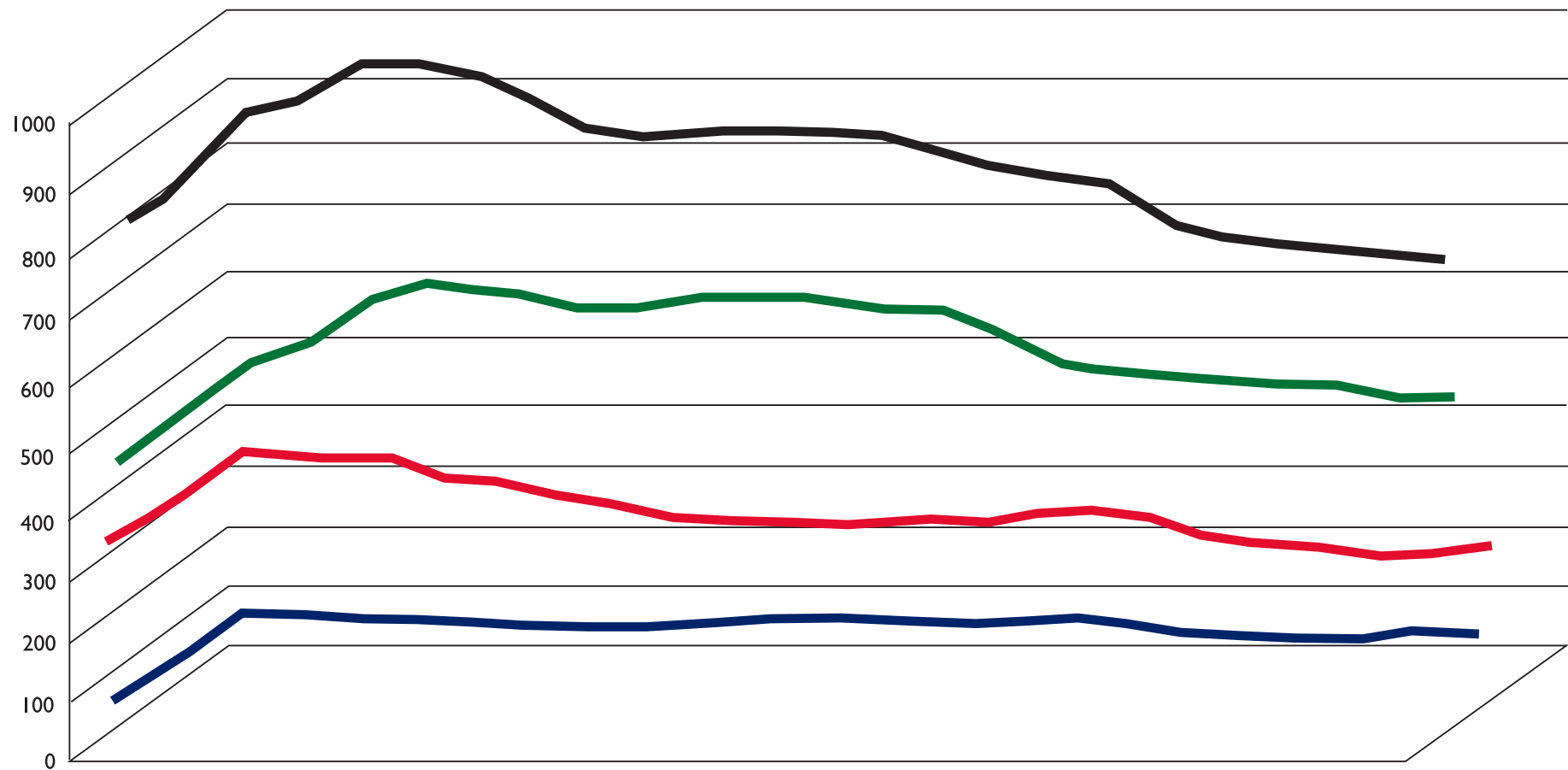
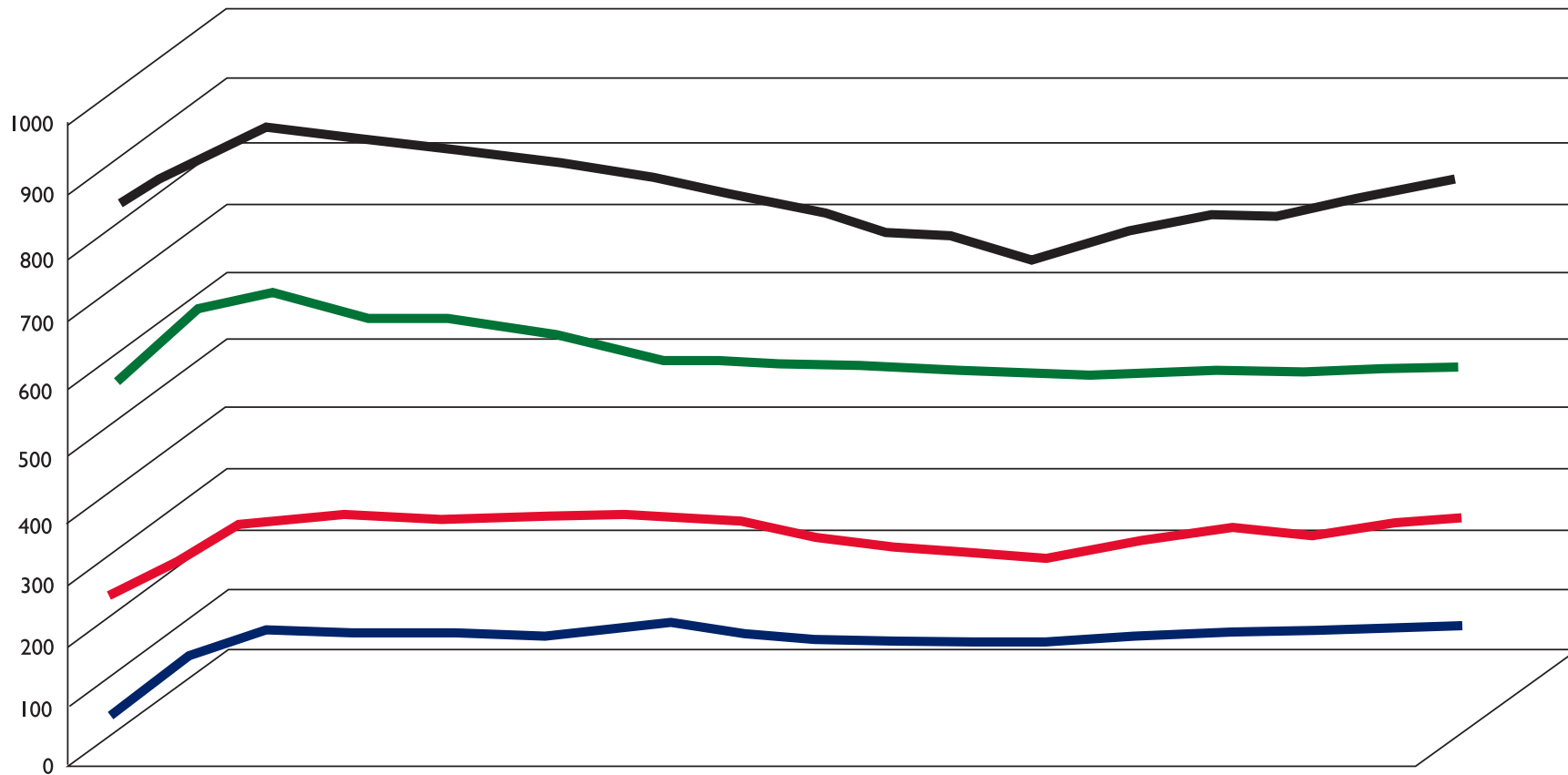


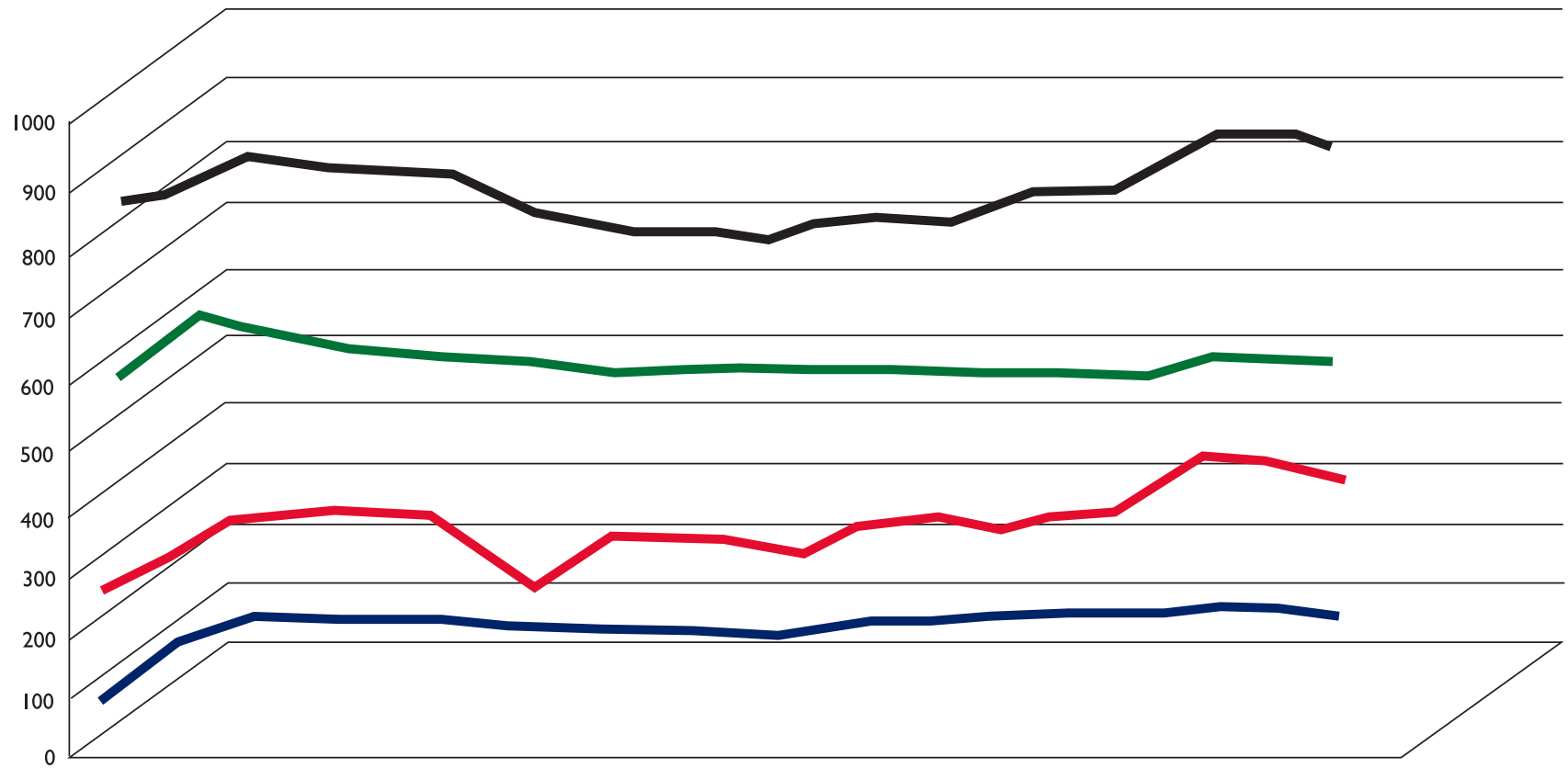
CONSUMOS MENSUALES / m <sup>3</sup>													
	Real	Julio	Agosto	Septiembre	Octubre	Noviembre	Diciembre	Enero	Febrero	Marzo	Abril	Mayo	Junio
● Campaña 10-11	12.760.106	256.264	610.769	495.506	1.621.750	911.313	727.256	867.397	1.067.662	1.538.400	2.002.067	2.042.575	619.147
● Campaña 11-12	14.426.520	241.924	546.925	597.370	1.670.207	592.137	986.841	1.053.523	1.477.803	1.999.583	2.025.694	2.450.311	784.202
● Campaña 12-13	13.232.295	253.941	672.618	465.333	1.253.634	590.721	901.726	1.002.471	1.162.735	1.268.399	2.073.681	2.437.036	1.150.000



	Capacidad	ene-11	feb-11	mar-11	abr-11	may-11	jun-11	jul-11	ago-11	sep-11	oct-11	nov-11	dic-11	ene-12	feb-12	mar-12	abr-12	may-12	jun-12	jul-12	ago-12	sep-12	oct-12	nov-12	CAP.REST	%	
■ Chanza	341,4	311,81	308,19	325,79	316,71	316,71	293,67	282,78	255,35	236,50	216,45	213,00	210,84	203,51	217,79	209,37	222,72	232,16	216,06	198,67	175,98	169,58	151,47	167,16	174,24	48,96	51,04%
■ Piedras	59,5	53,97	48,36	54,34	51,42	46,42	45,61	37,68	35,61	30,53	34,64	37,00	43,02	44,17	43,29	40,97	43,67	49,65	42,42	29,22	27,25	26,97	24,92	30,45	29,05	51,18%	42,82%
■ Andévalo	634,4	433,61	434,16	472,51	499,60	558,71	581,02	575,20	568,02	562,31	559,37	574,18	575,34	574,07	541,78	540,08	509,67	470,76	465,82	458,39	452,53	451,10	447,69	419,96	214,44	66,20%	33,80%
■ Total	1035,3	799,39	790,71	852,64	867,73	921,84	920,30	895,66	858,98	829,34	810,46	833,08	833,84	823,95	802,86	790,42	776,06	752,57	724,30	686,28	655,76	647,65	617,57	617,57	417,73	40,35%	



		CAPACIDAD / Hm³																				
		Capacidad	nov-11	dic-11	ene-12	feb-12	mar-12	abr-12	may-12	jun-12	jul-12	ago-12	sep-12	oct-12	nov-12	dic-12	ene-13	feb-13	mar-13	CAP. REST.	%.	
<span style="color: red;">■</span>	Chanza	341,4	213,00	210,84	203,51	217,79	209,37	222,72	232,16	216,06	198,67	175,98	169,58	151,47	192,31	202,54	198,86	208,47	214,66	126,74	62,88%	37,12%
<span style="color: blue;">■</span>	Piedras	59,5	37,00	43,02	44,17	43,29	40,97	43,67	49,65	42,42	29,22	27,25	26,97	24,92	37,41	37,50	39,99	41,91	43,13	16,37	72,49%	27,51%
<span style="color: green;">■</span>	Andévalo	634,4	570,00	574,55	574,07	541,78	540,08	509,67	470,76	465,82	458,39	452,53	451,10	447,69	447,81	454,77	455,54	464,25	468,11	166,29	73,79%	26,21%
<span style="color: black;">■</span>	Total	1035,3	820,00	828,41	821,75	802,86	790,42	776,06	752,57	724,30	686,28	655,76	647,65	624,08	677,57	694,81	694,39	714,63	725,90	309,40	29,89%	



		CAPACIDAD / Hm <sup>3</sup>																CAP REST.	%				
	Capacidad	feb-12	mar-12	abr-12	may-12	jun-12	jul-12	ago-12	sep-12	oct-12	nov-12	dic-12	ene-13	feb-13	mar-13	abr-13	may-13	jun-13					
■	Chanza	341,4	217,79	209,37	222,72	232,16	216,06	98,67	175,98	169,58	151,47	192,31	202,54	198,86	208,47	214,66	312,18	301,58	283,18	126,74	62,88%	37,12%	
■	Piedras	59,5	43,29	40,97	43,67	49,65	42,42	29,22	27,25	26,97	24,92	37,41	39,99	41,91	43,13	54,72	53,61	51,55	16,37	72,49%	27,51%		
■	Andévalo	634,4	541,78	540,08	509,67	470,76	465,82	458,39	452,53	451,10	447,69	447,81	454,77	455,54	464,25	468,11	558,68	555,77	550,54	166,29	73,79%	26,21%	
■	Total	1035,3	802,86	790,42	776,06	752,57	724,30	686,28	655,76	647,65	624,08	677,57	694,81	694,39	714,63	725,90	925,58	910,96	885,27	309,40	29,89%		